



Altaire
アルタイル

アルタイルは、8チャンネルのウェアラブル脳波計測ツールです。
乾式で準備不要のセンサと、小型アンプ、ワイヤレス通信機能で構成されています。
チャンネルは、Fp1,Fp2,Fz,T7,T8,Pz,O1,O2に配置されています。
データ品質はウェット電極システムに匹敵し、しかも角質除去や面倒な事前準備が必要ありません。

特徴



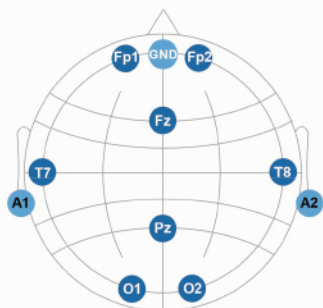
快適性



順応性



置換可能



前頭葉 (Fp1,Fp2)

注意、情動、疲労、認識に関連すると言われています。

前頭葉 (Fz)

ワーキングメモリ、メンタルワークロード、瞑想に関連すると言われています。

側頭葉 (T7,T8)

聴覚フィードバック、事象関連電位に関連すると言われています。

頭頂葉 (Pz)

長期記憶と親しみに関連すると言われています。

後頭葉 (O1,O2)

ビジュアルコントロールに関連すると言われています。

仕様

チャンネル数	8つの信号チャンネル+2リファレンス
サンプリングレート	1000
分解能	24ビット
帯域	DC~262Hz
フィルタリング	ソフトウェア50/60Hzノッチ
ダイナミックレンジ	+/-375mV
接続	独自のRF受信機
バッテリー	充電可能リチウムポリマー500mAh
バッテリーライフ	10時間

Cygnus (白鳥座) データ取得ソフトウェア

事象関連電位(ERP)実験に特化した、神経科学研究および教育向けの統合Pythonベースのソフトウェアソリューションです。
ソフトウェアには、Lab Streaming Layer(LSL)用のアウトレットが組み込まれています。

